

## LEGENDA

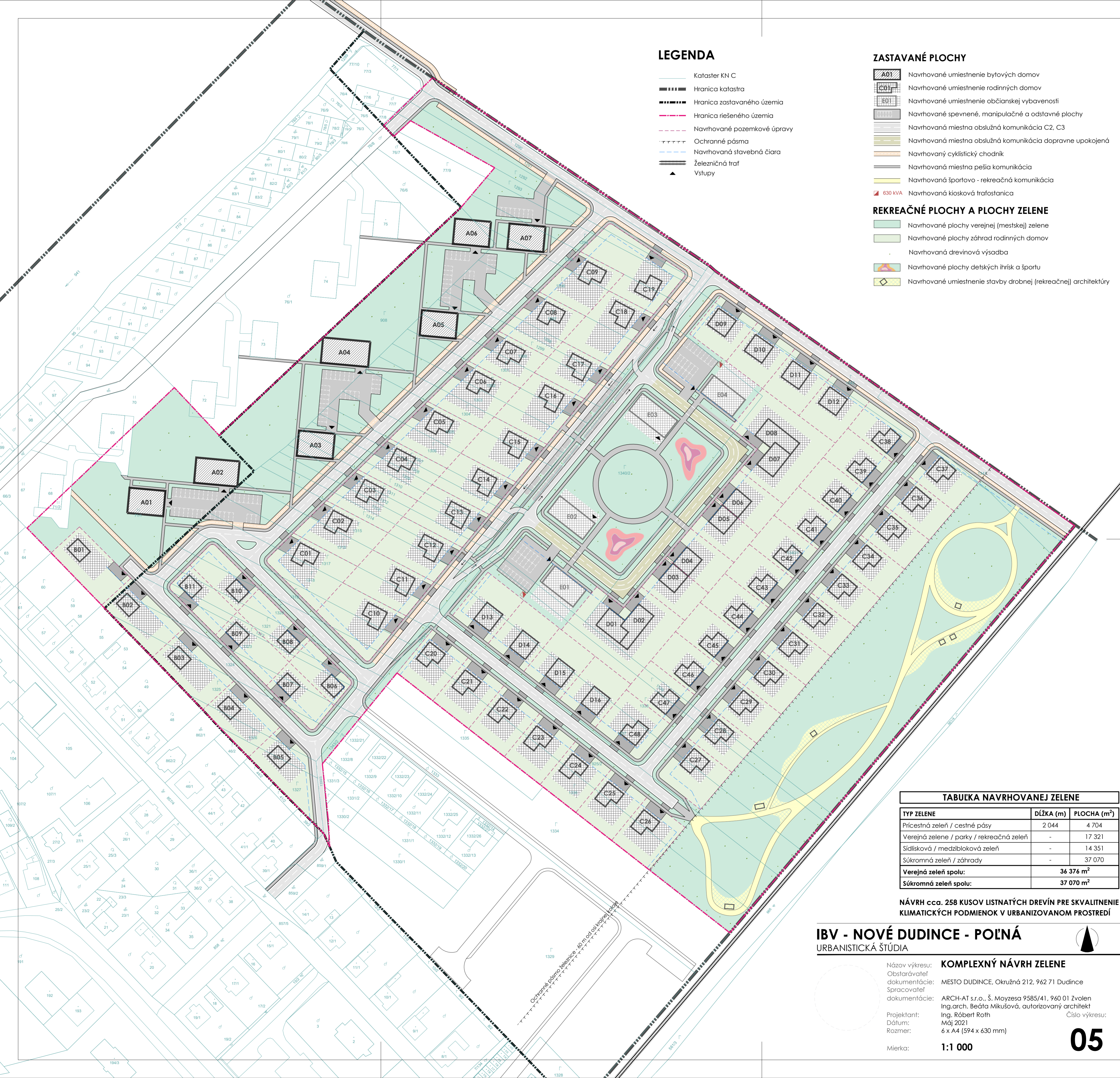
- Kataster KN C
- Hranica katastra
- Hranica zastavaného územia
- Hranica riešeného územia
- Navrhované pozemkové úpravy
- Ochranné pásma
- Navrhovaná stavebná čiara
- Železničná trať
- Vstupy

## ZASTAVANÉ PLOCHY

- Navrhované umiestnenie bytových domov
- Navrhované umiestnenie rodinných domov
- Navrhované umiestnenie občianskej vybavenosti
- Navrhované spevnené, manipulačné a odstavné plochy
- Navrhovaná miestna obslužná komunikácia C2, C3
- Navrhovaná miestna obslužná komunikácia dopravné upokojená
- Navrhovaný cyklistický chodník
- Navrhovaná miestna pešia komunikácia
- Navrhovaná športovo - rekreačná komunikácia
- Navrhovaná kiosková trafostanica

## REKREAČNÉ PLOCHY A PLOCHY ZELENE

- Navrhované plochy verejnej (mestskej) zelene
- Navrhované plochy záhrad rodinných domov
- Navrhovaná drevinová výsadba
- Navrhované plochy detských ihrísk a športu
- Navrhované umiestnenie stavby drobnej (rekreačnej) architektúry



TABUĽKA NAVRHovANEJ ZELENE		
TYP ZELENE	DĹŽKA (m)	PLOCHA (m <sup>2</sup> )
Prícestná zeleň / cestné pásy	2 044	4 704
Verejná zeleň / parky / rekreačná zeleň	-	17 321
Sídliková / medzibloková zeleň	-	14 351
Súkromná zeleň / záhrady	-	37 070
<b>Verejná zeleň spolu:</b>		<b>36 376 m<sup>2</sup></b>
<b>Súkromná zeleň spolu:</b>		<b>37 070 m<sup>2</sup></b>

NÁVRH cca. 258 KUSOV LISTNATÝCH DREVÍN PRE SKVALITNENIE KLIMATICKÝCH PODMIENOK V URBANIZOVANOM PROSTREDÍ

## IBV - NOVÉ DUDINCE - POĽNÁ

URBANISTICKÁ ŠTÚDIA

Názov výkresu: **KOMPLEXNÝ NÁVRH ZELENE**

Obstarávateľ dokumentácie: MESTO DUDINCE, Okružná 212, 962 71 Dudince

Spracovateľ dokumentácie: ARCH-AT s.r.o., Š. Moyzeša 9585/41, 960 01 Zvolen

Projektant: Ing. arch. Beáta Mikušová, autorizovaný architekt

Dátum: Máj 2021

Rozmer: 6 x A4 (594 x 630 mm)

Mierka: **1:1 000**

Číslo výkresu: **05**