



TECHNICKÁ SPRÁVA

Objekt:
KULTÚRNY DOM DUDINCE - časť Merovce,

Rekonštrukcia kultúrneho domu

V spracovanom návrhu sú riešené rekonštrukčné práce v časti Kultúrneho domu Dudinciach, miestna časť Merovce, Prístavba KD, v nižšie uvedenom rozsahu.

Spracovaný orientačný rozpočet stavebných prác je rozdelený do troch samostatných stavebných častí:

- hygienické zariadenie v prístavbe KD na zníženom prízemí (vrátane dopravného zariadenia pre imobilných občanov)
- zateplenie fasády prístavby KD
- výmena strešnej krytiny a zateplenie strechy prístavby KD

Podklady:

Zameranie skutočného stavu priestorov v KD Merovce - sála a sociálne zariadenia
Fotodokumentácia

Popis uvažovaných stavebných prác:

Hygienické zariadenie v prístavbe KD na zníženom prízemí

Návrh rieši modernizáciu prvkov krátkodobej životnosti /väčšinou PSV/ v hygienickej časti, v interiéri - prístavbe kultúrneho domu.

Hygienické zariadenia /WC ženy a WC muži/ budú rekonštruované v celom rozsahu. Budú demontované všetky zariadenia predmetu ZTI /umývadlá, WC, pisoáre, vodovodné batérie/, budú vybúrané všetky priečky /okrem strednej deliacej medzi WC muži a WC ženy/, budú otlčené všetky keramické obklady stien a omietky v potrebnom rozsahu. Budú vybúrané aj keramické podlahy, v mieste úprav kanalizácie z dôvodu napojenia WC mís aj vrátane podkladných vrstiev so spätnou úpravou všetkých vrstiev podláh.

Budú vybudované nové WC kabínky v časti WC ženy aj WC muži, nakoľko existujúce kabínky nespĺňajú minimálne vnútorné rozmery predpísané platnou STN - EN. Nové kabínky /deliace steny/ budú z tlakového laminátu s hrúbkou 10 mm s odolnou povrchovou úpravou /prípadne s hr. 28 mm, podľa výberu investora/.

Z dôvodu osadenia zariadení na nové miesta /všetky umývadlá, WC a pisoáre/ bude potrebné vybudovať nové kanalizačné a vodovodné prípojky resp. upraviť existujúce k týmto zariadeniam.

Na podlahe bude nová keramická dlažba. Povrchy stien budú opatrené keramickým obkladom podľa výberu investora, do výšky min. 150 cm. Budú osadené nové zariadenie ZTI - umývadlá, WC, pisoáre, vodovodné batérie.

Príprava TUV bude riešená malými elektrickými prietokovými ohrievačmi umiestnenými pod umývadlami.

Kabínky WC - sanitárne deliace priečky - budú riešené modernými ľahkými stenami z vysokotlakového laminátu s povrchovou úpravou.

Vo WC ženy ako aj vo WC muži bude jedno WC riešené pre imobilných.

Poškodené omietky budú vyspravené v potrebnom rozsahu, omietky stien a stropov budú na záver vymaľované vnútornou hygienickou maľbou.

Vzhľadom na malú šírku existujúceho schodiska - 810 mm - vedúceho zo spoločenskej sály do priestorov WC ktoré prekonáva výškový rozdiel cca 1100 mm (dĺžka schodiska cca 1700 mm) nie je možné do priestoru osadiť šikmé schodiskové plošiny, stoličkové výtahy (nevhodné pre osoby bez možnosti pohybu, odkázané na invalidný vozík), nájazdové rampy (nevyhovujúci sklon schodiska) a zvislé zdvíhacie plošiny.

Pre zabezpečenie prístupu imobilných občanov k WC zo spoločenskej sály je preto navrhnuté technické riešenie schodolezom (konkrétny typ podľa výberu investora).

Zateplenie fasády prístavby KD

Z dôvodu vysokej energetickej náročnosti stavby resp. prístavby a z dôvodu porúch zapríčinených nedostatočným súčiniteľom tepelnej vodivosti pre obvodové steny prístavby, vyhotovené z plynosilikátových tvárnic a betónových vencov (vznik plesní a výkvetov na vnútorných povrchoch stien v úrovni vencov) je navrhnuté zateplenie obvodových stien prístavby kontaktným zatepovacím systémom s hrúbkou izolantu 18 cm a s povrchovou úpravou omietkou silikátovou s hrúbkou zrna 1,5 mm.

Sokel resp. základy objektu nad terénom budú zateplené extrudovaným polystyrénom s povrchovou úpravou.

Pôvodná brizolitová omietka bude v miestach kde nie je súdržná s podkladom obitá a murivo bude lokálne vyspravené do roviny pod zatepovací systém.

Výmena strešnej konštrukcie a zateplenie strechy prístavby KD

Z dôvodu energetickej náročnosti stavby resp. prístavby a z dôvodu porúch v styku stena / strop v interiéri prístavby je navrhnutá demontáž krytiny strechy, zateplenie konštrukcie krovu medzi krokvy a nad krokvami a položenie novej krytiny na strechu, vrátane nových klampiarskych konštrukcií strechy z lakovaného pozinkovaného plechu.

Vypracovaný dokument je prvotný návrh riešenia, s odhadovanou potrebou stavebných úprav v objekte Kultúrneho domu Merovce. Materiál v sociálnych priestoroch v prístavbe vrátane zateplenia fasády a strechy prístavby bude použitý podľa výberu investora.

Informatívny rozpočet je prílohou návrhu riešenia.

Prílohou je aj zameranie pôvodného stavu časti stavby - prístavba, sociálne zariadenia a grafický návrh nového usporiadania kabín WC a zariadených predmetov ZTI.

Legenda k novému stavu:

- miestnosť 01 - chodba
- miestnosť 02 - WC muži
- miestnosť 03 - WC muži imobilní
- miestnosť 04 - WC ženy
- miestnosť 05 - WC ženy imobilní

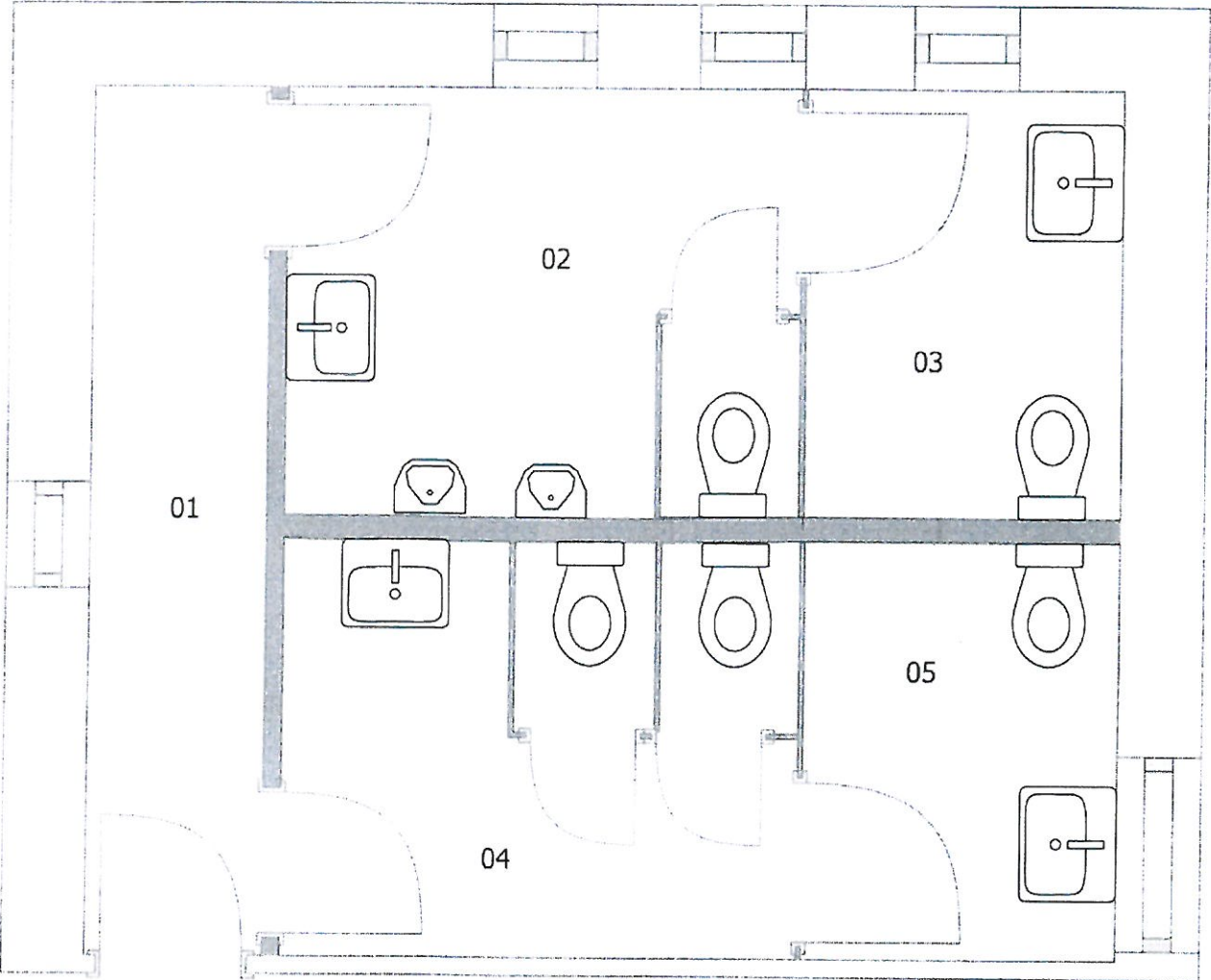
Ing. Ivan Čierny

V Banskej Bystrici, dňa 15.07.2019

- inžinierska činnosť v stavebníctve
- stavebný dozor
- realizácia stavieb
- reality

- znalecká činnosť v odbore Stavebníctvo, odvetvia
odhad hodnoty nehnuteľností, pozemné stavby,
odhad hodnoty stavebných prác
tel.: + 421 905 299 865, e-mail: cierny.ivan@szm.sk

Dud_Merovce KD_3



100 cm; 1 : 37,67

hlyh

Ing. Ivan ČERNÝ
stavebný dozor
EK SI
01034*10
Katastrálne územie: Dudovce